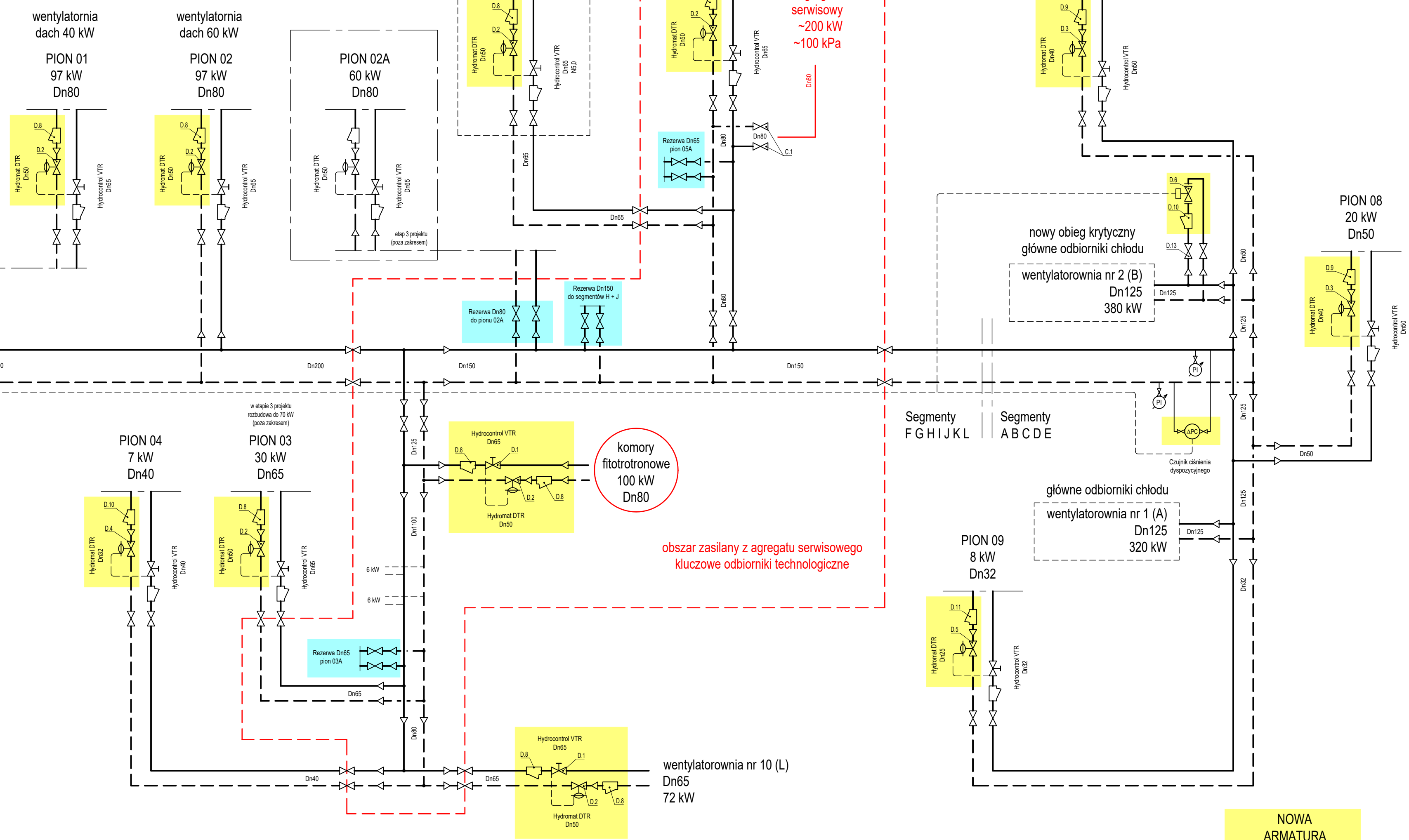
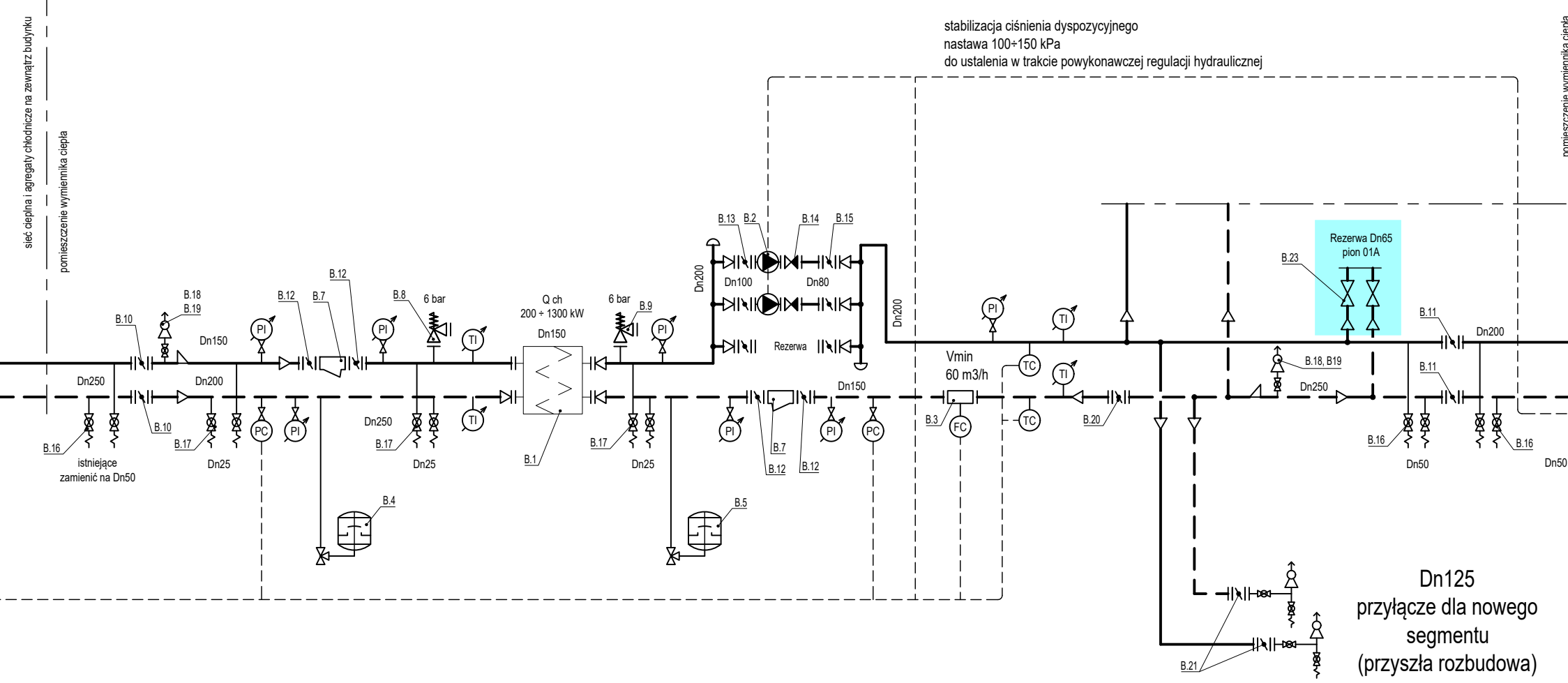
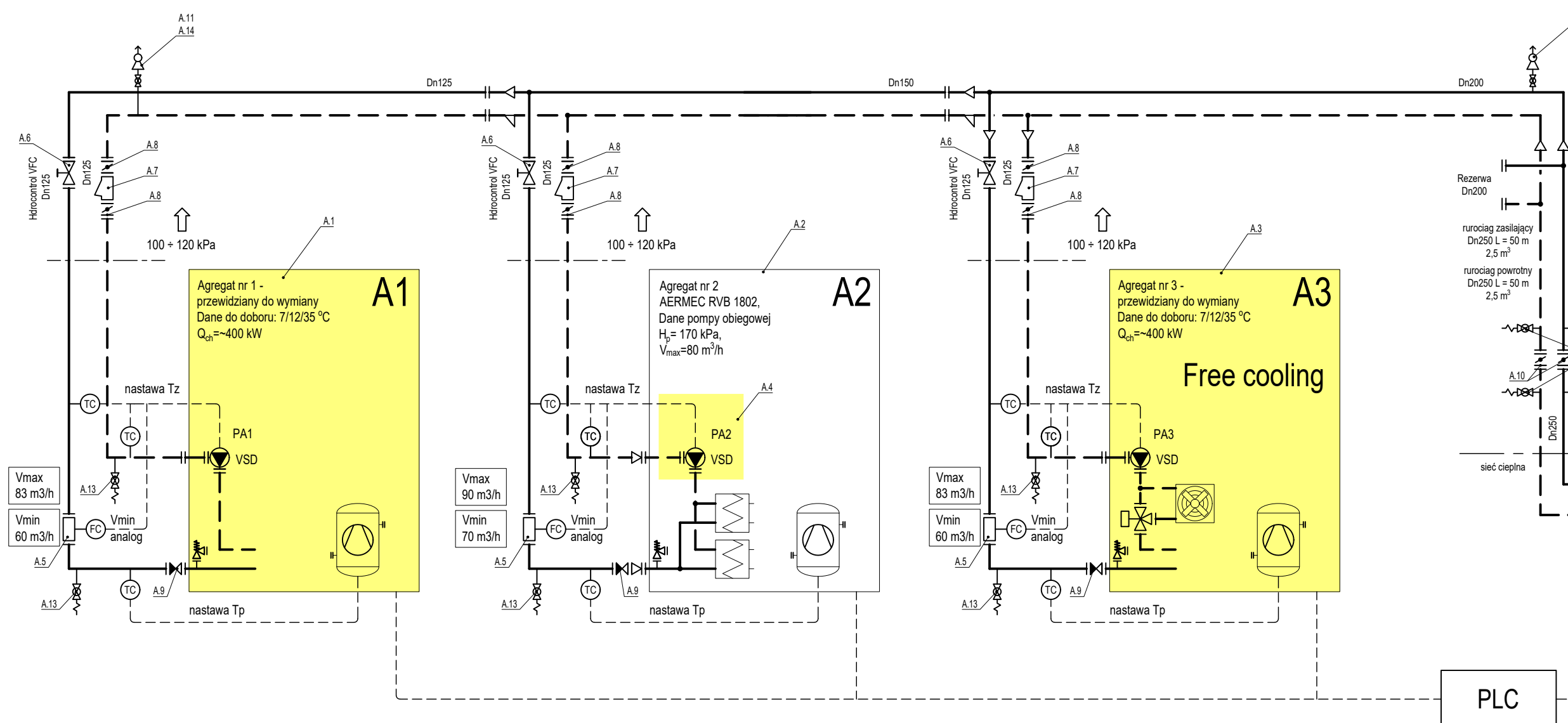


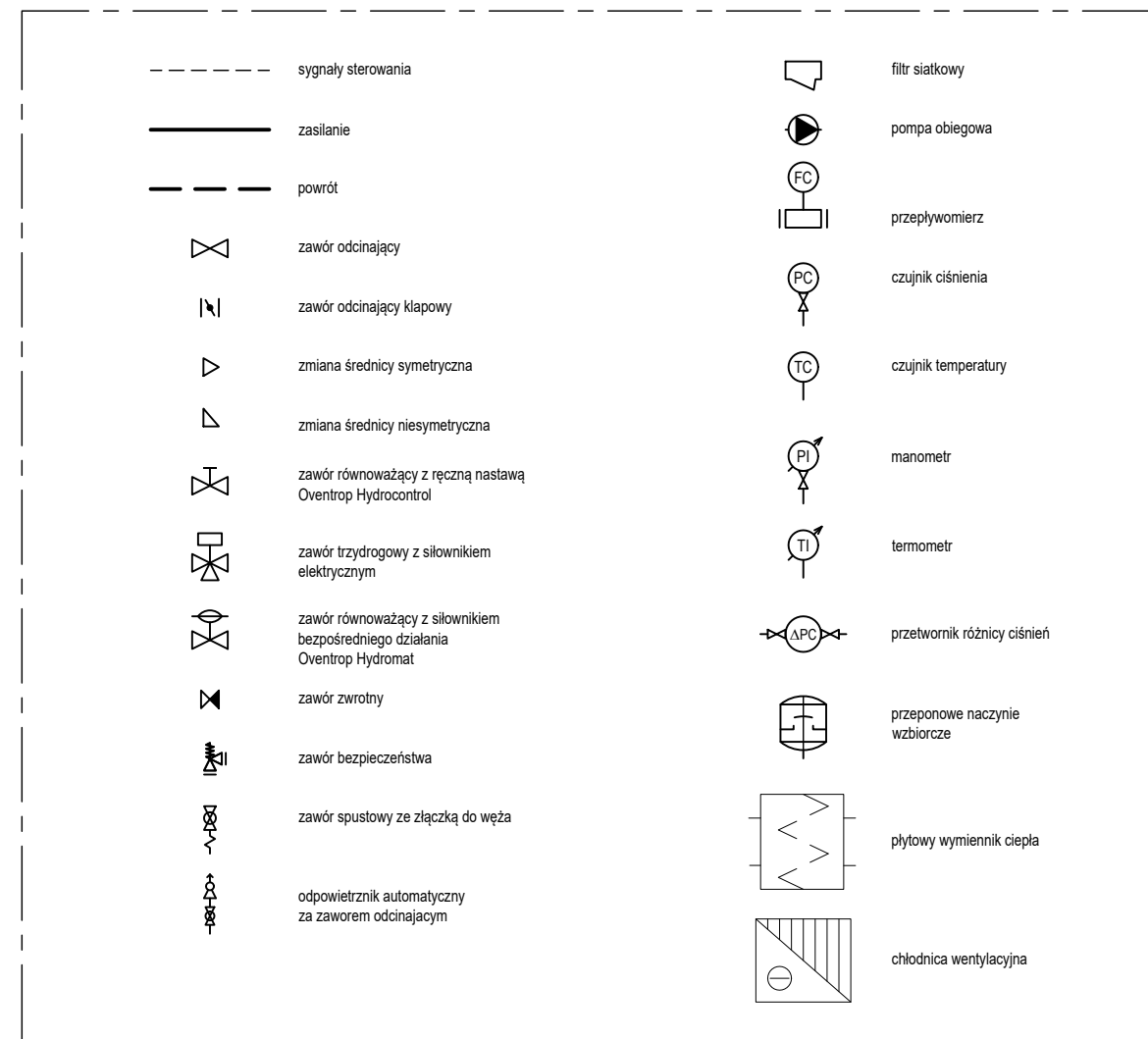
Rejon A
agregaty chłodnicze

Rejon B
pomieszczenie wymiennika ciepła

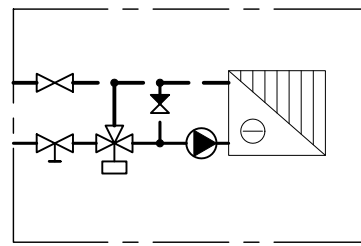
Rejon C + Zakres D
Instalacja magistralna w piwnicy



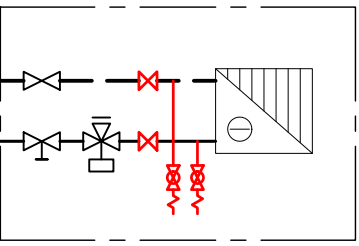
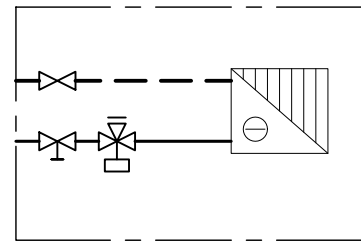
WYMIANA
AGREGATU
/ NOWA POMPA



zmiana sposobu zasilania
chłodnic w centralach
wentylacyjnych
do indywidualnego
rozwiązania dla każdej z
central, w sumie 29 szt.



dotychczasowe opróżnianie i napełnianie
chłodnic w centralach
wentylacyjnych
do indywidualnego
rozwiązania dla każdej z
central, w sumie 29 szt.



- Uwagi:
- Naniesione na rysunek moce chłodnicze odbiorników zostały zaczerpnięte z oryginalnej dokumentacji projektowej. Rzeczywiste obciążenia chłodnicze i przepływy będą niższe niż nominalne.



INWESTOR:		Uniwersytet im. Adama Mickiewicza w Poznaniu Budynek Wydziału Biologii Kampus Morasko, ul. Uniwersytetu Poznańskiego 6			
TREŚĆ RYSUNKU:		Opracował	Data	Nazwisko	Podpis
Modernizacja instalacji wody lodowej. Schemat technologiczny.		cze 2024	cze 2024	F. Cybichowski	B. Piątkowski
		Sprawił	cze 2024	J. Banaszak	WKP0132POOS04
BRANŻA:		STADIUM:		Nr. rysunku	
Woda lodowa		Projekt wykonawczy		13	